



Les Signolles

NEWSLETTER

Avril 2026

N'oubliez pas de scanner pour visiter notre page Facebook



Nous vous souhaitons un bon mois d'avril !

Avec l'arrivée des beaux jours, le mois d'avril s'installe sous le signe du renouveau et de la convivialité. À travers cette newsletter, nous vous invitons à découvrir le programme des animations ainsi que les menus.

ANIMATIONS



Jeudi 02

14h30 : Atelier jardin - Salle polyvalente

Mardi 07

14h30 : Rencontre individuelle



Jeudi 09

14h30 : Jeux de société - Salle à manger du RDC

Lundi 13

Atelier cuisine et son repas



Mercredi 15

14h30 : Atelier créatif - Salon Roseraie
2ème étage

Vendredi 17

Bibliothèque ambulante

Vendredi 03

14h30 : Atelier créatif - Salle polyvalente



Mercredi 08

Atelier pâtisserie

14h30 : Jeux et goûter de Pâques - Salle polyvalente, avec l'Accueil de Loisirs d'Ajain

Vendredi 10

11h00 : Lecture du journal - Salon Hortensias
1er étage

14h30 : Jeux d'interprétation - Salle polyvalente

Mardi 14

Atelier pâtisserie

14h30 : Initiation aux jeux vidéos - Salle polyvalente



Jeudi 16

14h30 : Rencontre individuelle

Lundi 20

Atelier cuisine et son repas

Mercredi 22

14h30 : Spectacle - Miss Cat et Garba -
Salle polyvalente

Vendredi 24

Atelier préparatif du troc-plantes



Lundi 27

14h30 : Atelier cuisine et son repas

Mercredi 29

11h00 : CHORALE - Salle polyvalente
14h30 : LOTO - Salle polyvalente

Autres activités qui ont lieu

- Des séances de gym douce via Siel bleu (2 séances par semaine)
- Des séances de médiation par l'animal
- Des séances d'art-thérapie musique
- Des ateliers avec des jeunes en situation de handicaps (DITEP de Guéret) à une fréquence de 2 séances par mois.

Mardi 21

14h30 : Tricot et couture - Salon Hortensias 1er étage

Jeudi 23

14h30 : Rencontre individuelle

Samedi 25
TROC-PLANTES



Mardi 28

14h30 : Soins des mains

Jeudi 30

Fête des anniversaires du mois





TROC PLANTES

SAMEDI 25 AVRIL

14H30 - 17H30

EHPAD AJAIN

CONSERVATOIRE
Emile Goué.
MUSIQUE & ART DRAMATIQUE





DIRECTION COMMUNE
EHPAD Ajain_Boussac_Châtelus-Malvaleix

Suivez-nous !



Pour visiter nos réseaux sociaux et sites web, scannez les QR codes ci-dessous :

| Facebook | Linkedin | Youtube | Sites web |
|---|---|--|---|
|  |  |  |  |



DIRECTION COMMUNE
EHPAD Ajain_Boussac_Châtelus-Malvaleix



MINISTÈRE
DE LA SANTÉ, DES FAMILLES,
DE L'AUTONOMIE
ET DES PERSONNES HANDICAPÉES

*Liberté
Égalité
Fraternité*

Victime ou témoin de maltraitance envers un adulte vulnérable* en établissement ou à domicile ?

**Appelez le numéronational
d'écoute et de signalement :**



Des professionnels à votre écoute, pour vous aider.
Appel gratuit 7j/7j, de 9h à 20h.

**Accessibilité
pour les personnes
sourdes ou
malentendantes :**



3133.gouv.fr

*les personnes âgées, les personnes en situation de handicap ou de précarité...



Menus du 30 mars au 05 avril 2026

| JOUR | MATIN | SOIR |
|--------------------|--|--|
| LUNDI 30/03 | Lentilles vinaigrette au saumon Sauté de poulet chorizo - Haricots persillées Fromage - Fruit | Potage - Poireaux au jambon - Salade Fromage ou Laitage Flan |
| MARDI 31/03 | Choux fleurs vinaigrette Araignée de porc au miel - Jardinière de légumes Fromage Salade de fruits | Potage Hachis parmentier - Salade Fromage ou Laitage Fruit |
| MERCREDI 1ER/04 | Haricots beurre vinaigrette Rissollette de veau sauce tomate - Endives braisées Fromage - Flan pâtissier | Potage - Rôti de poulet - Pâtes à la crème Fromage ou Laitage Pruneaux au vin |
| JEUDI 02/04 | Jambon blanc Pâté aux pommes de terre - Salade - Fromage Compote salade | Potage - Œufs durs à l'oseille - Semoule Fromage ou Laitage Crème dessert |
| VENDREDI 03/04 | Salade coleslaw maison Dos de colin sauce hollandaise - Riz pilaf Fromage - Pêche au sirop | Potage - Tarte Brocolis / Lardons - Salade Fromage ou Laitage Liégeois |
| SAMEDI 04/04 | Rillettes Langue de bœuf sauce piquante - Purée maison Fromage Fruit | Potage Jambon blanc - Cardes provençale Fromage ou Laitage Mousse chocolat |
| DIMANCHE 05/04 | Salade niçoise Agneau de Pâques et ses légumes printaniers Fromage - Tiramisu | Potage Croissant jambon - Salade Fromage ou Laitage Compote de fruits |



BON APPÉTIT !





Menus du 06 au 12 avril 2026

JOUR

MATIN

SOIR

**LUNDI
06/04**

*Terrine de poisson sauce
fromage ciboulette - Pâté
de Pâques Maison- Salade
verte - Fromage
Gâteau de Pâques*

*Potage
Quenelles sauce safran
Riz
Fromage ou Laitage
Flan*



**MARDI
07/04**

*Salade mexicaine
Cuisse de poulet à l'ail
Haricots verts persillées
Fromage -Fruit*

*Potage - Gnocchis à la
parisienne - Salade
Fromage ou Laitage
Salade de fruits*



**MERCREDI
08/04**

*Jambon blanc
Fondu Creusois - Frites,
Salade
Fromage - Fruit*

*Potage - Emincé de poulet
Printanière de légumes
Fromage ou Laitage
Gâteau de riz*



**JEUDI
09/04**

*Betteraves rouges sauce
fromage blanc Palette de
porc à la provençale maison
- Choux de Bruxelles
Fromage - Tarte aux fruits*

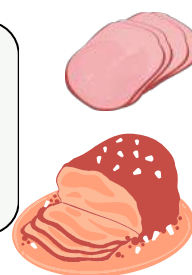
*Potage
Quiche au fromage -
Salade
Fromage ou Laitage
Crème dessert*



**VENDREDI
10/04**

*Œufs Mimosas Aile de raie
aux câpres - Pommes de
terre persillées
Fromage
Fruit*

*Potage
Carottes à la crème au
jambon - Salade
Fromage ou Laitage
Poire au vin*



**SAMEDI
11/04**

*Andouille de vire - Sauté de
bœuf mironton - Pennes
Fromage
Salade de fruits*

*Potage
Endive au jambon Fromage
ou Laitage
Flan*



**DIMANCHE
12/04**

*Asperges sauce mousseline
Tajine de poulet printanière
- Semoule - Fromage
Gâteau coco*

*Potage
Feuilleté printanier - Salade
Fromage ou Laitage
Compote de fruits*



BON APPÉTIT !



Menus du 13 au 19 avril 2026

JOUR

MATIN

SOIR

**LUNDI
13/04**

*Carottes râpées aux
agrumes - Rougail saucisse
- Riz créole
Fromage
Salade de fruits*

*Potage - Gratin de
courgettes au chèvre
Fromage ou Laitage
Crème doré*



**MARDI
14/04**

*Pâté en croûte - Sauté de
poulet à la provençale -
Ratatouille
Fromage
Riz au lait*

*Potage - Pommes de terre
boulangère aux lardons -
Salade
Fromage ou Laitage
Liégeois aux fruits*



**MERCREDI
15/04**

*Maquereaux à la moutarde
Rôti de porc au jus - Blettes
persillées
Fromage
Fruit*

*Potage - Feuilleté Jambon,
Fromage - Salade
Fromage ou Laitage
Œufs au lait*



**JEUDI
16/04**

REPAS ORIENTAL

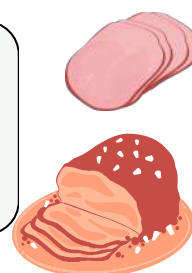
*Potage
Pâtes carbonara
Fromage ou Laitage
Fruit*



**VENDREDI
17/04**

*Poireaux frais vinaigrette
Brandade de poisson -
Salade verte
Fromage - Fruit*

*Potage Œufs durs - Choux
fleurs à la crème
Fromage ou Laitage
Gâteau de semoule*



**SAMEDI
18/04**

*Terrine de légumes et sa
sauce Cœur de Bœuf sauce
Marchand vin - Macaronis
Fromage
Fruit*

*Potage Jambon blanc -
Carottes à la crème
Fromage ou Laitage
Pêches au sirop*



**DIMANCHE
19/04**

*Salade strasbourgeoise
Cuisse de canette façon
Juju - Jardinière de légumes
Fromage - Brioche perdue*

*Potage - Raviolis gratinés -
Salade
Fromage ou Laitage
Compote de fruits*



BON APPÉTIT !



Menus du 20 au 26 avril 2026

JOUR

MATIN

SOIR

**LUNDI
20/04**

*Betteraves rouges
vinaigrette Mijoté de porc
au curry - Beignet de salsifis
Fromage
Fruit*

*Potage
Œufs durs sauce oseille -
Semoule
Fromage ou Laitage
Gâteau de riz*

**MARDI
21/04**

*Salade de choux romanesco
Sot l'y laisse de dinde à la
provençale - Macaronis
Fromage
Salade de fruits*

*Potage
Poêlée de lentilles aux
lardons
Fromage ou Laitage
Crème dessert*

**MERCREDI
22/04**

*Jambon blanc
Fondu Creusois - Frites,
Salade - Fromage
Pêches au sirop*

*Potage
Emincé de poulet - Haricots
persillés
Fromage ou Laitage
Compote*

**JEUDI
23/04**

*Salade coleslaw maison
Pommes de terre farcies
maison - Salade verte
Fromage
Chausson aux pommes*

*Potage
Quiche lorraine - Salade
Fromage ou Laitage
Fruit*

**VENDREDI
24/04**

*Museau de porc vinaigrette
Poisson du jour - Epinards à
l'ail - Fromage
Abricots au sirop*

*Potage
Gratin de pâtes au jambon
Salade
Fromage ou Laitage
Flan vanille*

**SAMEDI
25/04**

*Taboulé
Sauté de bœuf aux oignons
Endives braisées
Fromage - Liégeois*

*Potage - Pommes de terre
salaraise aux gésiers -
Salade Fromage ou Laitage
Crème dessert*

**DIMANCHE
26/04**

*Pâté de campagne - Rôti de
porc au jus - Pommes de
terre boulangères
Fromage - Gâteau
Yaourt aux pommes*

*Potage
Bouchée à la reine - Salade
Fromage ou Laitage
Compote de fruits*


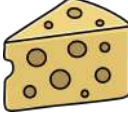






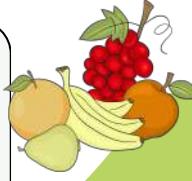


BON APPÉTIT !





Menus du 27 avril au 03 mai 2026

| JOUR | MATIN | SOIR | |
|----------------------------|---|---|--|
| LUNDI 27/04 | <i>Sardines à l'huile Paupiette de veau - Petit pois carottes Fromage - Fruit</i> | <i>Potage Poêlée campagnarde aux lardons Fromage ou Laitage Compote</i> |   |
| MARDI 28/04 | <i>Salade de choux frisés au comté maison - Escalope de dinde pané à la milanaise - Macaronis Fromage - Poires au sirop</i> | <i>Potage Gratin de choux fleurs au jambon Fromage ou Laitage Compote</i> |  |
| MERCREDI 29/04 | <i>Haricots verts vinaigrette Hachis parmentier - Salade Fromage Fruit</i> | <i>Potage Œufs brouillés à la portugaise Fromage ou Laitage Crème dessert</i> |  |
| JEUDI 30/04 | <i>Carottes râpées B œuf stroganoff - Frites Fromage Tarte aux fruits</i> | <i>Potage Quiche aux poireaux Salade Fromage ou Laitage Salade de fruits</i> |  |
| VENDREDI 1ER/04 | <i>Mousse de foie Mignonette de dinde - Brocolis gratiné Fromage - Pâtisserie</i> | <i>Potage Pommes de terre à la crème - Salade Fromage ou Laitage Flan vanille</i> |   |
| SAMEDI 02/04 | <i>Concombre à la crème Jambon braisé sauce madère - Haricots blancs Fromage Liégeois aux fruits</i> | <i>Potage Cake aux olives Salade Fromage ou Laitage Crème dessert</i> |  |
| DIMANCHE 03/04 | <i>Asperges sauce mousseline Rosbeef froid sauce cocktail Pommes röstis Fromage Gâteau au vin blanc</i> | <i>Potage Roulé au fromage - Salade Fromage ou Laitage Compote de fruits</i> |  |



BON APPÉTIT !





BON APPÉTIT

Veillez noter que les menus peuvent être ajustés en cas de problèmes d'approvisionnement ou techniques. La viande utilisée est d'origine de l'Union européenne.



Suivez-nous !

Pour visiter nos réseaux sociaux et sites web, scannez les QR codes ci-dessous :

Facebook



Linkedin



Youtube



Sites web



DIRECTION COMMUNE
EHPAD Ajain_Boussac_Châtelus-Malvaleix